



УТВЕРЖДАЮ

Директор
МБУ «КЦСОН Баганского района»
М.Н. Рудакова

« 30 » декабря 2019 г.

ПАСПОРТ ДОСТУПНОСТИ
объекта социальной инфраструктуры (ОСИ)
№ 4

1. Общие сведения об объекте

- 1.1. Наименование (вид) объекта «Дом-интернат интенсивного ухода (милосердия)» Муниципального бюджетного учреждения «Комплексный центр социального обслуживания населения Баганского района»
- 1.2. Адрес объекта Новосибирская область, Баганский район, п. Водино, ул. Школьная, 2а
- 1.3. Сведения о размещении объекта:
- отдельно стоящее здание 2 этажей, 854,4 кв.м
- часть здания - этажей (или на - этаже), - кв.м
- наличие прилегающего земельного участка (да, нет); 3310,8 кв.м
- 1.4. Год постройки здания 1994, последнего капитального ремонта 2018 год
- 1.5. Дата предстоящих плановых ремонтных работ: текущего 2020 г., капитального 2028 г.

сведения об организации, расположенной на объекте

- 1.6. Название организации (учреждения), (полное юридическое наименование – согласно Уставу, краткое наименование) Муниципальное бюджетно учреждение «Комплексный центр социального обслуживания населения Баганского района», МБУ «КЦСОН Баганского района»
- 1.7. Юридический адрес организации (учреждения) 632770, Новосибирская область, Баганский район, с. Баган, ул. М. Горького, д.6
- 1.8. Основание для пользования объектом (оперативное управление, аренда, собственность)
- 1.9. Форма собственности (государственная, негосударственная) муниципальная
- 1.10. Территориальная принадлежность (федеральная, региональная, муниципальная)
- 1.11. Вышестоящая организация (наименование) Администрация Баганского района
- 1.12. Адрес вышестоящей организации, другие координаты 632770, Новосибирская область, Баганский район, с. Баган, ул. М. Горького, 28

2. Характеристика деятельности организации на объекте (по обслуживанию населения)

2.1 Сфера деятельности (здравоохранение, образование, социальная защита, физическая культура и спорт, культура, связь и информация, транспорт, жилой фонд, потребительский рынок и сфера услуг, другое) направлена на стационарное социальное обслуживание граждан пожилого возраста и инвалидов

2.2 Виды оказываемых услуг: социально-бытовые, направленные на поддержание жизнедеятельности получателей социальных услуг в быту; социально-медицинские, направленные на поддержание и сохранение здоровья получателей социальных услуг путем организации ухода, оказания содействия в проведении оздоровительных мероприятий, систематическое наблюдение за получателями социальных услуг для выявления отклонений в состоянии их здоровья; социально-психологические, предусматривающие оказание помощи в коррекции психологического состояния получателей социальных услуг для адаптации в социальной среде; социально-правовые, направленные на оказание помощи в получении юридических услуг, в том числе бесплатно, в защите прав и законных интересов получателей социальных услуг; услуги в целях повышения коммуникативного потенциала получателей социальных услуг, имеющих ограничения жизнедеятельности.

2.3 Форма оказания услуг: (на объекте, с длительным пребыванием, в т.ч. проживанием, на дому, дистанционно) на объекте, с проживанием

2.4 Категории обслуживаемого населения по возрасту: (дети, взрослые трудоспособного возраста, пожилые; все возрастные категории) пожилые граждане, инвалиды 1 и 2 групп, нуждающиеся в постоянной и временной посторонней помощи в связи с частичной или полной утратой возможности самостоятельно удовлетворять свои основные жизненные потребности вследствие ограничения способности к самообслуживанию и (или) активному передвижению

2.5 Категории обслуживаемых инвалидов: инвалиды, передвигающиеся на коляске, инвалиды с нарушениями опорно-двигательного аппарата; нарушениями зрения, нарушениями слуха, нарушениями умственного развития

2.6 Плановая мощность: посещаемость (количество обслуживаемых в день), вместимость, пропускная способность вместимость 20 человек

2.7 Участие в исполнении ИПР инвалида, ребенка-инвалида (да, нет)

3. Состояние доступности объекта

3.1 Путь следования к объекту пассажирским транспортом

(описать маршрут движения с использованием пассажирского транспорта) из с. Баган автобусом с остановки «Вокзал» до остановки п. Водино,
наличие адаптированного пассажирского транспорта к объекту нет

3.2 Путь к объекту от ближайшей остановки пассажирского транспорта:

3.2.1 расстояние до объекта от остановки транспорта 300 м

3.2.2 время движения (пешком) 7-10 мин

3.2.3 наличие выделенного от проезжей части пешеходного пути (да, нет),

3.2.4 Перекрестки: нерегулируемые; регулируемые, со звуковой сигнализацией, таймером;
нет

3.2.5 Информация на пути следования к объекту: акустическая, тактильная, визуальная;
нет

3.2.6 Перепады высоты на пути: есть, нет
(описать _____)

Их обустройство для инвалидов на коляске: перепадов высоты на пути следования к объекту нет

3.3 Организация доступности объекта для инвалидов – форма обслуживания*

№№ п/п	Категория инвалидов (вид нарушения)	Вариант организации доступности объекта (формы обслуживания)*
1.	Все категории инвалидов и МГН	Б
	<i>в том числе инвалиды:</i>	
2	передвигающиеся на креслах-колясках	Б
3	с нарушениями опорно-двигательного аппарата	А
4	с нарушениями зрения	ДУ
5	с нарушениями слуха	ДУ
6	с нарушениями умственного развития	ДУ

* - указывается один из вариантов: «А», «Б», «ДУ», «ВНД»

3.4 Состояние доступности основных структурно-функциональных зон

№ № п \п	Основные структурно-функциональные зоны	Состояние доступности, в том числе для основных категорий инвалидов**
1	Территория, прилегающая к зданию (участок)	ДП-И (К, О, С, Г)
2	Вход (входы) в здание	ДП-В
3	Путь (пути) движения внутри здания (в т.ч. пути эвакуации)	ДП-В
4	Зона целевого назначения здания (целевого посещения объекта)	ДП-В
5	Санитарно-гигиенические помещения	ДП-В
6	Система информации и связи (на всех зонах)	ДП-И (К,О,Г)
7	Пути движения к объекту (от остановки транспорта)	ДУ

** Указывается: ДП-В - доступно полностью всем; ДП-И (К, О, С, Г, У) – доступно полностью избирательно (указать категории инвалидов); ДЧ-В - доступно частично всем; ДЧ-И (К, О, С, Г, У) – доступно частично избирательно (указать категории инвалидов); ДУ - доступно условно, ВНД – временно недоступно

3.5. ИТОГОВОЕ ЗАКЛЮЧЕНИЕ о состоянии доступности ОСИ: вход в здание, зоны целевого назначения здания, система информации и связи доступны полностью для инвалидов, передвигающихся на коляске, для инвалидов с нарушениями опорно-двигательного аппарата, для инвалидов с нарушениями зрения, с нарушениями слуха и с нарушениями умственного развития, пути движения внутри здания (в т.ч. пути эвакуации) доступно полностью избирательно доступны для инвалидов с нарушениями опорно-двигательного аппарата, для инвалидов с нарушениями зрения, с нарушениями слуха и с нарушениями умственного развития, территория, прилегающая к зданию частично доступна для инвалидов с нарушениями умственного развития, пути движения к объекту условно доступны для всех категорий инвалидов, санитарно-гигиенические помещения полностью доступны для всех категорий инвалидов.

4. Управленческое решение

4.1. Рекомендации по адаптации основных структурных элементов объекта

№ № п \п	Основные структурно-функциональные зоны объекта	Рекомендации по адаптации объекта (вид работы)*
1	Территория, прилегающая к зданию (участок)	Не нуждается
2	Вход (входы) в здание	Не нуждается
3	Путь (пути) движения внутри здания (в т.ч. пути эвакуации)	Индивидуальное решение с ТСП (требуется устройство подъемника или лифта)
4	Зона целевого назначения здания (целевого посещения объекта)	Не нуждается
5	Санитарно-гигиенические помещения	Не нуждается
6	Система информации на объекте (на всех зонах)	Индивидуальное решение с ТСП (приобретение тактильной продукции)
7	Пути движения к объекту (от остановки транспорта)	Не нуждается
8	Все зоны и участки	

*- указывается один из вариантов (видов работ): не нуждается; ремонт (текущий, капитальный); индивидуальное решение с ТСП; технические решения невозможны – организация альтернативной формы обслуживания

4.2. Период проведения работ: 2020-2022 годы

в рамках исполнения постановления Правительства Новосибирской области от 09.12.2019 № 463-п «Об утверждении Плана мероприятий («дорожной карты») по реализации пилотного проекта по созданию системы долговременного ухода на территории Новосибирской области за гражданами пожилого возраста и инвалидами в рамках федерального проекта «Старшее поколение» национального проекта «Демография» на 2020-2022 годы

(указывается наименование документа: программы, плана)

4.3 Ожидаемый результат (по состоянию доступности) после выполнения работ по адаптации – объект доступен полностью для всех категорий инвалидов и МГН

Оценка результата исполнения программы, плана (по состоянию доступности)

4.4. Для принятия решения требуется, не требуется *(нужное подчеркнуть)*:

Согласование

Имеется заключение уполномоченной организации о состоянии доступности объекта *(наименование документа и выдавшей его организации, дата)*, прилагается

4.5. Информация размещена (обновлена) на Карте доступности субъекта РФ дата

(наименование сайта, портала)

5. Особые отметки

Паспорт сформирован на основании:

1. Анкеты (информации об объекте) от «30» 12 2019 г.;
2. Акта обследования объекта: № акта _____ от «30» 12 2019 г.;
3. Решения Комиссии _____ от «__» _____ 20__ г.

УТВЕРЖДАЮ

Директор
Муниципального бюджетного учреждения
«Комплексный центр социального обслуживания населения
Баганского района»
М.Н. Рудакова



30» декабря 20 19 г.

АНКЕТА
(информация об объекте социальной инфраструктуры)
К ПАСПОРТУ ДОСТУПНОСТИ ОСИ

№ 4

1. Общие сведения об объекте

1.1. Наименование (вид) объекта «Дом-интернат интенсивного ухода (милосердия)»
Муниципального бюджетного учреждения «Комплексный центр социального
обслуживания населения Баганского района»

1.2. Адрес объекта Новосибирская область, Баганский район, п. Водино, ул.
Школьная, 2а

1.3. Сведения о размещении объекта:

- отдельно стоящее здание 2 этажа, 854,4 кв.м.

- часть здания - этажей (или на этаже), кв.м.

1.4. Год постройки здания 1994, последнего капитального ремонта 2018 год

1.5. Дата предстоящих плановых ремонтных работ: текущего 2020 г., капитального
2028 г.

сведения об организации, расположенной на объекте

1.6. Название организации (учреждения), (полное юридическое наименование – согласно Уставу, краткое наименование) Муниципальное бюджетное учреждение «Комплексный центр социального обслуживания населения Баганского района» (МБУ «КЦСОН Баганского района»)

1.7. Юридический адрес организации (учреждения) 632770, Новосибирская область, Баганский район, с. Баган, ул.М. Горького, д.36

1.8. Основание для пользования объектом (оперативное управление, аренда, собственность)

1.9. Форма собственности (государственная, негосударственная) муниципальная

1.10. Территориальная принадлежность (федеральная, региональная, муниципальная)

1.11. Вышестоящая организация (наименование) Администрация Баганского района

1.12. Адрес вышестоящей организации, другие координаты 632770, Новосибирская область, Баганский район, с. Баган, ул. М. Горького, 28

2. Характеристика деятельности организации на объекте

2.1 Сфера деятельности (здравоохранение, образование, социальная защита, физическая культура и спорт, культура, связь и информация, транспорт, жилой фонд, потребительский рынок и сфера услуг, другое)
направлена на стационарное социальное обслуживание граждан пожилого возраста и инвалидов

2.2 Виды оказываемых услуг: социально-бытовые, направленные на поддержание жизнедеятельности получателей социальных услуг в быту; социально-медицинские, направленные на поддержание и сохранение здоровья получателей социальных услуг путем организации ухода, оказания содействия в проведении оздоровительных мероприятий, систематическое наблюдение за получателями социальных услуг для выявления отклонений в состоянии их здоровья; социально-психологические, предусматривающие оказание помощи в коррекции психологического состояния получателей социальных услуг для адаптации в социальной среде; социально-правовые, направленные на оказание помощи в получении юридических услуг, в том числе бесплатно, в защите прав и законных интересов получателей социальных услуг; услуги в целях повышения коммуникативного потенциала получателей социальных услуг, имеющих ограничения жизнедеятельности.

2.3 Форма оказания услуг: (на объекте, с длительным пребыванием, в т.ч. проживанием, на дому, дистанционно) на объекте с проживанием

2.4 Категории обслуживаемого населения по возрасту: (дети, взрослые трудоспособного возраста, пожилые; все возрастные категории) пожилые граждане, инвалиды 1 и 2 групп, нуждающиеся в постоянной и временной посторонней помощи в связи с частичной или полной утратой возможности самостоятельно удовлетворять свои основные жизненные потребности вследствие ограничения способности к самообслуживанию и (или) активному передвижению

2.5 Категории обслуживаемых инвалидов: инвалиды, передвигающиеся на коляске, инвалиды с нарушениями опорно-двигательного аппарата; нарушениями зрения, нарушениями слуха, нарушениями умственного развития

2.6 Плановая мощность: посещаемость (количество обслуживаемых в день), вместимость, пропускная способность _____ вместимость 30
человек _____

2.7 Участие в исполнении ИПР инвалида, ребенка-инвалида (да, нет)

3. Состояние доступности объекта для инвалидов и других маломобильных групп населения (МГН)

3.1 Путь следования к объекту пассажирским транспортом

(описать маршрут движения с использованием пассажирского транспорта) из с. Баган автобусом с остановки «Вокзал» до остановки п. Водино,
наличие адаптированного пассажирского транспорта к объекту нет

3.2 Путь к объекту от ближайшей остановки пассажирского транспорта:

3.2.1 расстояние до объекта от остановки транспорта 300 м

3.2.2 время движения (пешком) 7-10 мин

3.2.3 наличие выделенного от проезжей части пешеходного пути (да, нет),

3.2.4 Перекрестки: нерегулируемые; регулируемые, со звуковой сигнализацией, таймером;
нет

3.2.5 Информация на пути следования к объекту: акустическая, тактильная, визуальная;
нет

3.2.6 Перепады высоты на пути: есть, нет
(описать _____)

Их обустройство для инвалидов на коляске: перепадов высоты на пути следования с объекту нет

3.3 Вариант организации доступности ОСИ (формы обслуживания)* с учетом СП 35-101-2001

№№ п/п	Категория инвалидов (вид нарушения)	Вариант организации доступности объекта
1.	Все категории инвалидов и МГН	Б
	<i>в том числе инвалиды:</i>	
2	передвигающиеся на креслах-колясках	Б
3	с нарушениями опорно-двигательного аппарата	А
4	с нарушениями зрения	ДУ
5	с нарушениями слуха	ДУ
6	с нарушениями умственного развития	ДУ

* - указывается один из вариантов: «А», «Б», «ДУ», «ВНД»

4. Управленческое решение (предложения по адаптации основных структурных элементов объекта)

№ п \п	Основные структурно-функциональные зоны объекта	Рекомендации по адаптации объекта (вид работы)*
1	Территория, прилегающая к зданию (участок)	Не нуждается
2	Вход (входы) в здание	Не нуждается
3	Путь (пути) движения внутри здания (в т.ч. пути эвакуации)	Индивидуальное решение с ТСП (электроподъемник, лифт)
4	Зона целевого назначения (целевого посещения объекта)	Не нуждается
5	Санитарно-гигиенические помещения	Не нуждается
6	Система информации на объекте (на всех зонах)	Не нуждается
7	Пути движения к объекту (от остановки транспорта)	Не нуждается
8.	Все зоны и участки	

*- указывается один из вариантов (видов работ): не нуждается; ремонт (текущий, капитальный); индивидуальное решение с ТСП; технические решения невозможны – организация альтернативной формы обслуживания

Размещение информации на Карте доступности субъекта РФ согласовано

(подпись, Ф.И.О., должность; координаты для связи уполномоченного представителя объекта)



УТВЕРЖДАЮ

Директор
МБУ «КЦСОН Баганского района»
М.Н. Рудакова

«30» декабря 2019 г.

**АКТ ОБСЛЕДОВАНИЯ
объекта социальной инфраструктуры
К ПАСПОРТУ ДОСТУПНОСТИ ОСИ**

№ 4

с. Баган
Наименование территориального
образования субъекта РФ

«30» декабря 2019 г.

1. Общие сведения об объекте

1.1. Наименование (вид) объекта «Дом-интернат интенсивного ухода (милосердия)»
Муниципального бюджетного учреждения «Комплексный центр социального
обслуживания населения Баганского района»

1.2. Адрес объекта Новосибирская область, Баганский район, п. Водино, ул.
Школьная, 2а

1.3. Сведения о размещении объекта:

- отдельно стоящее здание 2 этажей, 854,4 кв.м

- часть здания - этажей (или на - этаже), - кв.м

- наличие прилегающего земельного участка (да, нет); 3310,8 кв.м

1.4. Год постройки здания 1994, последнего капитального ремонта 2018 год

1.5. Дата предстоящих плановых ремонтных работ: текущего 2020 г., капитального 2028г.

1.6. Название организации (учреждения), (полное юридическое наименование – согласно Уставу, краткое наименование) Муниципальное бюджетное учреждение «Комплексный
центр социального обслуживания населения Баганского района», МБУ «КЦСОН
Баганского
района»

1.7. Юридический адрес организации (учреждения) 632770, Новосибирская область,
Баганский район, с. Баган, ул. М. Горького,
д.36

2. Характеристика деятельности организации на объекте

Дополнительная информация: сфера деятельности направлена на стационарное социальное обслуживание граждан пожилого возраста и инвалидов, в связи, с чем отделение осуществляет предоставление социальных, материально-бытовых услуг, услуг по организации питания, быта, досуга, социально-медицинских и санитарно-гигиенических услуг, правовых услуг, содействие в организации ритуальных услуг и иных услуг социальной направленности; форма оказания услуг: на объекте, количество обслуживаемых в день – 30 человек.

услуг социальной направленности; форма оказания услуг: на объекте, количество обслуживаемых в день – 30 человек.

3. Состояние доступности объекта

3.1 Путь следования к объекту пассажирским транспортом

(описать маршрут движения с использованием пассажирского транспорта)

из с. Баган автобусом с остановки «Вокзал» до остановки п. Водино _____, наличие адаптированного пассажирского транспорта к объекту нет

3.2 Путь к объекту от ближайшей остановки пассажирского транспорта:

3.2.1 расстояние до объекта от остановки транспорта 300 м

3.2.2 время движения (пешком) 7-10 мин

3.2.3 наличие выделенного от проезжей части пешеходного пути (да, нет),

3.2.4 Перекрестки: *нерегулируемые; регулируемые, со звуковой сигнализацией, таймером;* нет

3.2.5 Информация на пути следования к объекту: *акустическая, тактильная, визуальная;* нет

3.2.6 Перепады высоты на пути: *есть,* нет
(описать _____)

Их обустройство для инвалидов на коляске: перепадов высоты на пути следования к объекту нет

3.3 Организация доступности объекта для инвалидов – форма обслуживания

№№ п/п	Категория инвалидов (вид нарушения)	Вариант организации доступности объекта (формы обслуживания)*
1.	Все категории инвалидов и МГН	Б
	<i>в том числе инвалиды:</i>	
2	передвигающиеся на креслах-колясках	Б
3	с нарушениями опорно-двигательного аппарата	А
4	с нарушениями зрения	ДУ
5	с нарушениями слуха	ДУ
6	с нарушениями умственного развития	ДУ

* - указывается один из вариантов: «А», «Б», «ДУ», «ВНД»

3.4 Состояние доступности основных структурно-функциональных зон

№ № п/п	Основные структурно-функциональные зоны	Состояние доступности, в том числе для основных категорий инвалидов**	Приложение	
			№ на плане	№ фото
1	Территория, прилегающая к зданию (участок)	ДП-И (К, О, С, Г)	-	-
2	Вход (входы) в здание	ДП-В	-	-
3	Путь (пути) движения внутри здания (в т.ч. пути эвакуации)	ДП-И (О,С,Г,У)	-	-
4	Зона целевого назначения здания (целевого посещения объекта)	ДП-В	-	-
5	Санитарно-гигиенические помещения	ДП-В	-	-
6	Система информации и связи (на всех зонах)	ДП-И (К,О,Г)	-	-
7	Пути движения к объекту (от остановки транспорта)	ДУ	-	-

** Указывается: **ДП-В** - доступно полностью всем; **ДП-И** (К, О, С, Г, У) – доступно полностью избирательно (указать категории инвалидов); **ДЧ-В** - доступно частично всем; **ДЧ-И** (К, О, С, Г, У) – доступно частично избирательно (указать категории инвалидов); **ДУ** - доступно условно, **ВНД** - недоступно

3.5. ИТОГОВОЕ ЗАКЛЮЧЕНИЕ о состоянии доступности ОСИ: вход в здание, зоны целевого назначения здания, система информации и связи доступны полностью для инвалидов, передвигающихся на коляске, для инвалидов с нарушениями опорно-двигательного аппарата, для инвалидов с нарушениями зрения, с нарушениями слуха и с нарушениями умственного развития, пути движения внутри здания (в т.ч. пути эвакуации) доступно полностью избирательно доступны для инвалидов с нарушениями опорно-двигательного аппарата, для инвалидов с нарушениями зрения, с нарушениями слуха и с нарушениями умственного развития, территория, прилегающая к зданию частично доступна для инвалидов с нарушениями умственного развития, пути движения к объекту условно доступны для всех категорий инвалидов, санитарно-гигиенические помещения полностью доступны для всех категорий инвалидов.

4. Управленческое решение (проект)

4.1. Рекомендации по адаптации основных структурных элементов объекта:

№ № п \п	Основные структурно-функциональные зоны объекта	Рекомендации по адаптации объекта (вид работы)*
1	Территория, прилегающая к зданию (участок)	Не нуждается
2	Вход (входы) в здание	Не нуждается
3	Путь (пути) движения внутри здания (в т.ч. пути эвакуации)	Индивидуальное решение с ТСР (требуется устройство подъемника или лифта)
4	Зона целевого назначения здания (целевого посещения объекта)	Не нуждается

5	Санитарно-гигиенические помещения	Не нуждается
6	Система информации на объекте (на всех зонах)	Не нуждается
7	Пути движения к объекту (от остановки транспорта)	Не нуждается
8	Все зоны и участки	Не нуждается

*- указывается один из вариантов (видов работ): не нуждается; ремонт (текущий, капитальный); индивидуальное решение с ТСР; технические решения невозможны – организация альтернативной формы обслуживания

4.2. Период проведения работ _____
в _____ рамках _____ исполнения

(указывается наименование документа: программы, плана)

4.3 Ожидаемый результат (по состоянию доступности) после выполнения работ по адаптации- объект доступен полностью для всех категорий инвалидов и МГН

Оценка результата исполнения программы, плана (по состоянию доступности)

4.4. Для принятия решения требуется, не требуется (нужное подчеркнуть):

4.4.1. _____ согласование _____ на _____ Комиссии _____ не
требуется

(наименование Комиссии по координации деятельности в сфере обеспечения доступной среды жизнедеятельности для инвалидов и других МГН)

4.4.2. согласование работ с надзорными органами (в сфере проектирования и строительства, архитектуры, охраны памятников, другое - указать)
не требуется

4.4.3. техническая экспертиза; разработка проектно-сметной документации (не требуется);

4.4.4. согласование с вышестоящей организацией (собственником объекта);

4.4.5. согласование с общественными организациями инвалидов не
требуется _____;

4.4.6. _____ другое

Имеется заключение уполномоченной организации о состоянии доступности объекта
(наименование документа и выдавшей его организации, дата), прилагается

4.7. Информация может быть размещена (обновлена) на Карте доступности субъекта РФ

(наименование сайта, портала)

5. Особые отметки

ПРИЛОЖЕНИЯ:

Результаты обследования:

1. Территории, прилегающей к объекту

на 2 л.

- | | |
|--|----------------|
| 2. Входа (входов) в здание | на <u>2</u> л. |
| 3. Путей движения в здании | на <u>2</u> л. |
| 4. Зоны целевого назначения объекта | на <u>4</u> л. |
| 5. Санитарно-гигиенических помещений | на <u>2</u> л. |
| 6. Системы информации (и связи) на объекте | на <u>2</u> л. |

Результаты фотофиксации на объекте _____ на - л.
 Технический план _____ на 5 л.
 Другое (в том числе дополнительная информация о путях движения к объекту)

Руководитель
рабочей группы

Директор Иванова И.И.
(Должность, Ф.И.О.)

(Подпись)

Члены рабочей группы:

Зав. отд. Иванов И.И. Иванов И.И.
(Должность, Ф.И.О.)

(Подпись)

(Должность, Ф.И.О.)

(Подпись)

В том числе:

представители общественных
организаций инвалидов

Иванов И.И. Иванов И.И. А.В. Боловина
(Должность, Ф.И.О.)

(Подпись)

(Должность, Ф.И.О.)

(Подпись)

представители организации,
расположенной на объекте

Зав. отд. Иванов И.И. Иванов И.И.
(Должность, Ф.И.О.)

(Подпись)

(Должность, Ф.И.О.)

(Подпись)

Управленческое решение согласовано « » _____ 20 г. (протокол №)
 Комиссией _____
 (название). _____

I Результаты обследования:

1. Территории, прилегающей к зданию (участка)

отделение «Дом-интернат интенсивного ухода (милосердия)» МБУ «КЦСОН Баганского района, Новосибирская область, Баганский район, п. Водино, ул. Школьная, 2а

Наименование объекта, адрес

№ п/п	Наименование функционально-планировочного элемента	Наличие элемента			Выявленные нарушения и замечания		Работы по адаптации объектов	
		есть/нет	№ на плане	№ фото	Содержание	Значимость для инвалидов (категория)	Содержание	Виды работ
1.1	Вход (входы) на территорию	есть			Нарушений не выявлено, замечаний нет			
1.2	Путь (пути) движения на территории	есть			Нарушений не выявлено, замечаний нет			
1.3	Лестница (наружная)	есть			Нарушений не выявлено, замечаний нет			
1.4	Пандус (наружный)	есть			Нарушений не выявлено, замечаний нет			
1.5	Автостоянка и парковка	есть			Нарушений не выявлено, замечаний нет			
	ОБЩИЕ требования к зоне				Должны быть предусмотрены условия беспрепятственного, безопасного и удобного передвижения инвалидов и МГН по участку к доступному входу в здание с учетом требований СП 42.13330.			

II Заключение по зоне:

	Состояние	Приложение	Рекомендации
--	------------------	-------------------	---------------------

Наименование структурно-функциональной зоны	доступности* (к пункту 3.4 Акта обследования ОСИ)	№ на плане	№ фото	по адаптации (вид работы)** к пункту 4.1 Акта обследования ОСИ
Территория, прилегающая к зданию	ДП-И (К, О, С, Г)	-	-	Не нуждается

* указывается: **ДП-В** - доступно полностью всем; **ДП-И** (К, О, С, Г, У) – доступно полностью избирательно (указать категории инвалидов); **ДЧ-В** - доступно частично всем; **ДЧ-И** (К, О, С, Г, У) – доступно частично избирательно (указать категории инвалидов); **ДУ** - доступно условно, **ВНД** - недоступно

**указывается один из вариантов: не нуждается; ремонт (текущий, капитальный); индивидуальное решение с ТСР; технические решения невозможны – организация альтернативной формы обслуживания

Комментарий к заключению: территория, прилегающая к зданию доступна полностью для инвалидов, передвигающихся на креслах-колясках, для инвалидов с нарушениями опорно-двигательного аппарата, с нарушениями зрения, с нарушениями слуха, частично доступна для инвалидов с нарушениями умственного развития.

**I Результаты обследования:
2. Входа (входов) в здание**

отделение «Дом-интернат интенсивного ухода (милосердия)» МБУ «КЦСОН Баганского района, Новосибирская область, Баганский район, п. Водино, ул. Школьная, 2а
Наименование объекта, адрес

№ п/п	Наименование функционально-планировочного элемента	Наличие элемента		Выявленные нарушения и замечания		Работы по адаптации объектов		
		есть/нет	№ на плане	№ фото	Содержание	Значимость для инвалидов (категория)	Содержание	Виды работ
2.1	Лестница (наружная)	нет						
2.2	Пандус (наружный)	есть			Нарушений не выявлено, замечаний нет			
2.3	Входная площадка (перед дверью)	есть			Нарушений не выявлено, замечаний нет			
2.4	Дверь (входная)	есть			Нарушений не выявлено, замечаний нет			
2.5	Тамбур	есть			Нарушений не выявлено, замечаний нет			
	ОБЩИЕ требования к зоне				В здании должен быть как минимум один вход, доступный для инвалидов и МГН, с поверхности земли и из каждого доступного для МГН подземного или надземного уровня, соединенного с этим зданием. Наружные лестницы и пандусы должны иметь поручни с учетом технических требований к опорным стационарным устройствам по ГОСТ Р 51261. При ширине лестниц на основных входах в здание 4,0 м и более следует дополнительно			

				предусматривать разделительные поручни. Входная площадка при входах, доступных инвалидам и МГН, должна иметь навес и водоотвод			
--	--	--	--	--	--	--	--

II Заключение по зоне:

Наименование структурно-функциональной зоны	Состояние доступности* (к пункту 3.4 Акта обследования ОСИ)	Приложение		Рекомендации по адаптации (вид работы)** к пункту 4.1 Акта обследования ОСИ
		№ на плане	№ фото	
Вход в здание	ДП-В	-	-	Не нуждается

* указывается: **ДП-В** - доступно полностью всем; **ДП-И** (К, О, С, Г, У) – доступно полностью избирательно (указать категории инвалидов); **ДЧ-В** - доступно частично всем; **ДЧ-И** (К, О, С, Г, У) – доступно частично избирательно (указать категории инвалидов); **ДУ** - доступно условно, **ВНД** - недоступно

**указывается один из вариантов: не нуждается; ремонт (текущий, капитальный); индивидуальное решение с ТСР; технические решения невозможны – организация альтернативной формы обслуживания

Комментарий к заключению: вход в здание доступен полностью всем категориям инвалидов

I Результаты обследования:

3. Пути (путей) движения внутри здания (в т.ч. путей эвакуации)

отделение «Дом-интернат интенсивного ухода (милосердия)» МБУ «КЦСОН Баганского района, Новосибирская область, Баганский район, п. Водино, ул. Школьная, 2а
Наименование объекта, адрес

№ п/п	Наименование функционально-планировочного элемента	Наличие элемента			Выявленные нарушения и замечания		Работы по адаптации объектов	
		есть/нет	№ на плане	№ фото	Содержание	Значимо для инвалидов (категория)	Содержание	Виды работ
3.1	Коридор (вестибюль, зона ожидания, галерея, балкон)	есть			Нарушений не выявлено, замечаний нет			
3.2	Лестница (внутри здания)	есть			Нарушений не выявлено, замечаний нет			
3.3	Пандус (внутри здания)	нет						
3.4	Лифт пассажирский (или подъемник)	нет						
3.5	Дверь	есть			Нарушений не выявлено, замечаний нет			
3.6	Пути эвакуации (в т.ч. зоны безопасности)	есть			Нарушений не выявлено, замечаний нет			
	ОБЩИЕ требования к зоне				Пути движения к помещениям, зонам и местам обслуживания внутри здания следует проектировать в соответствии с нормативными требованиями к путям эвакуации людей из здания. Ширина пути движения (в коридорах) должна			

				<p>быть не менее: при движении кресла-коляски в одном направлении 1,5 м; при встречном движении 1,8 м. Ширину перехода в другое здание следует принимать - не менее 2,0 м.</p> <p>При движении по коридору инвалиду на кресле-коляске следует обеспечить минимальное пространство для: поворота на 90° - равное 1,2 1,2 м; разворота на 180° - равное диаметру 1,4 м. В тупиковых коридорах необходимо обеспечить возможность разворота кресла-коляски на 180°</p>			
--	--	--	--	--	--	--	--

II Заключение по зоне:

Наименование структурно-функциональной зоны	Состояние доступности* (к пункту 3.4 Акта обследования ОСИ)	Приложение		Рекомендации по адаптации (вид работы)** к пункту 4.1 Акта обследования ОСИ
		№ на плане	№ фото	
Пути движения внутри здания (в т.ч. путей эвакуации)	ДП-В	-	-	Индивидуальное решение с ТСП (устройство подъемника или лифта)

* указывается: **ДП-В** - доступно полностью всем; **ДП-И** (К, О, С, Г, У) – доступно полностью избирательно (указать категории инвалидов); **ДЧ-В** - доступно частично всем; **ДЧ-И** (К, О, С, Г, У) – доступно частично избирательно (указать категории инвалидов); **ДУ** - доступно условно, **ВНД** - недоступно

**указывается один из вариантов: не нуждается; ремонт (текущий, капитальный); индивидуальное решение с ТСП; технические решения невозможны – организация альтернативной формы обслуживания

Комментарий к заключению: пути движения внутри здания (в т.ч. пути эвакуации) доступны полностью всем категориям инвалидов

I Результаты обследования:

4. Зоны целевого назначения здания (целевого посещения объекта)

Вариант I – зона обслуживания инвалидов

отделение «Дом-интернат интенсивного ухода (милосердия)» МБУ «КЦСОН Баганского района, Новосибирская область, Баганский район, п. Водино, ул. Школьная, 2а

Наименование объекта, адрес

№ п/п	Наименование функционально-планировочного элемента	Наличие элемента		Выявленные нарушения и замечания		Работы по адаптации объектов		
		есть/нет	№ на плане	№ фото	Содержание	Значимость для инвалидов (категория)	Содержание	Виды работ
4.1	Кабинетная форма обслуживания	есть			Нарушений не выявлено, замечаний нет			
4.2	Зальная форма обслуживания	есть			Нарушений не выявлено, замечаний нет			
4.3	Прилавочная форма обслуживания	нет						
4.4	Форма обслуживания с перемещением по маршруту	нет						
4.5	Кабина индивидуально обслуживания	нет						
	ОБЩИЕ требования к зоне				Должны быть обеспечены для инвалидов и МГН условия использования в полном объеме помещений для безопасного осуществления необходимой деятельности самостоятельно либо при помощи сопровождающего, а также эвакуации в случае экстренной ситуации.			

--	--	--	--	--	--	--	--	--

II Заключение по зоне:

Наименование структурно-функциональной зоны	Состояние доступности* (к пункту 3.4 Акта обследования ОСИ)	Приложение		Рекомендации по адаптации (вид работы)** к пункту 4.1 Акта обследования ОСИ
		№ на плане	№ фото	
Зоны целевого назначения здания	ДП-В	-	-	Не требуется

* указывается: **ДП-В** - доступно полностью всем; **ДП-И** (К, О, С, Г, У) – доступно полностью избирательно (указать категории инвалидов); **ДЧ-В** - доступно частично всем; **ДЧ-И** (К, О, С, Г, У) – доступно частично избирательно (указать категории инвалидов); **ДУ** - доступно условно, **ВНД** - недоступно

**указывается один из вариантов: не нуждается; ремонт (текущий, капитальный); индивидуальное решение с ТСР; технические решения невозможны – организация альтернативной формы обслуживания

Комментарий к заключению: зоны целевого назначения здания доступны полностью всем категориям инвалидов и МГН

I Результаты обследования:

**4. Зоны целевого назначения здания (целевого посещения объекта)
Вариант II – места приложения труда**

Наименование функционально-планировочного элемента	Наличие элемента			Выявленные нарушения и замечания		Работы по адаптации объектов	
	есть/нет	№ на плане	№ фото	Содержание	Значимость для инвалида (категория)	Содержание	Виды работ
Место приложения труда	нет	-	-	-	-	-	-

II Заключение по зоне:

Наименование структурно-функциональной зоны	Состояние доступности* (к пункту 3.4 Акта обследования ОСИ)	Приложение		Рекомендации по адаптации (вид работы)** к пункту 4.1 Акта обследования ОСИ
		№ на плане	№ фото	

* указывается: **ДП-В** - доступно полностью всем; **ДП-И** (К, О, С, Г, У) – доступно полностью избирательно (указать категории инвалидов); **ДЧ-В** - доступно частично всем; **ДЧ-И** (К, О, С, Г, У) – доступно частично избирательно (указать категории инвалидов); **ДУ** - доступно условно, **ВНД** - недоступно

**указывается один из вариантов: не нуждается; ремонт (текущий, капитальный); индивидуальное решение с ТСР; технические решения невозможны – организация альтернативной формы обслуживания

Комментарий к заключению: _____

I Результаты обследования:

**4. Зоны целевого назначения здания (целевого посещения объекта)
Вариант III – жилые помещения**

Наименование функционально-планировочного элемента	Наличие элемента		Выявленные нарушения и замечания		Работы по адаптации объектов		
	есть/нет	№ на плане	№ фото	Содержание	Значимость для инвалида (категория)	Содержание	Виды работ
Жилые помещения	есть			Нарушений не выявлено, замечаний нет			

II Заключение по зоне:

Наименование структурно-функциональной зоны	Состояние доступности* (к пункту 3.4 Акта обследования ОСИ)	Приложение		Рекомендации по адаптации (вид работы)** к пункту 4.1 Акта обследования ОСИ
		№ на плане	№ фото	
Зона целевого назначения здания (жилые помещения)	ДП-В	-	-	Не требуется

* указывается: **ДП-В** - доступно полностью всем; **ДП-И** (К, О, С, Г, У) – доступно полностью избирательно (указать категории инвалидов); **ДЧ-В** - доступно частично всем; **ДЧ-И** (К, О, С, Г, У) – доступно частично избирательно (указать категории инвалидов); **ДУ** - доступно условно, **ВНД** - недоступно

**указывается один из вариантов: не нуждается; ремонт (текущий, капитальный); индивидуальное решение с ТСР; технические решения невозможны – организация альтернативной формы обслуживания

Комментарий к заключению: _____

I Результаты обследования:

5. Санитарно-гигиенических помещений

отделение «Дом-интернат интенсивного ухода (милосердия)» МБУ «КЦСОН Баганского района, Новосибирская область, Баганский район, п. Водино, ул. Школьная, 2а

Наименование объекта, адрес

№ п/п	Наименование функционально-планировочного элемента	Наличие элемента		Выявленные нарушения и замечания		Работы по адаптации объектов		
		есть/нет	№ на плане	№ фото	Содержание	Значимо для инвалида (категория)	Содержание	Виды работ
5.1	Туалетная комната	есть			Нарушений не выявлено, замечаний нет			
5.2	Душевая/ванная комната	есть			Нарушений не выявлено, замечаний нет			
5.3	Бытовая комната (гардеробная)	есть			Нарушений не выявлено, замечаний нет			
	ОБЩИЕ требования к зоне				Во всех зданиях, где имеются санитарно-бытовые помещения, должны быть предусмотрены специально оборудованные для инвалидов и МГН места в раздевальных, универсальные кабины в уборных и душевых, ваннах.			

II Заключение по зоне:

Наименование структурно-функциональной зоны	Состояние доступности* (к пункту 3.4 Акта обследования ОСИ)	Приложение		Рекомендации по адаптации (вид работы)** к пункту 4.1 Акта обследования ОСИ
		№ на плане	№ фото	
Санитарно-гигиеническое помещение (ванная комната)	ДП – В	-	-	-

* указывается: **ДП-В** - доступно полностью всем; **ДП-И** (К, О, С, Г, У) – доступно полностью избирательно (указать категории инвалидов); **ДЧ-В** - доступно частично всем; **ДЧ-И** (К, О, С, Г, У) – доступно частично избирательно (указать категории инвалидов); **ДУ** - доступно условно, **ВНД** - недоступно

**указывается один из вариантов: не нуждается; ремонт (текущий, капитальный); индивидуальное решение с ТСП; технические решения невозможны – организация альтернативной формы обслуживания

Комментарий к заключению: Санитарно-гигиенические помещения доступны для всех категорий инвалидов.

I Результаты обследования:

6. Системы информации на объекте

отделение «Дом-интернат интенсивного ухода (милосердия)» МБУ «КЦСОН Баганского района, Новосибирская область, Баганский район, п. Водино, ул. Школьная, 2а

Наименование объекта, адрес

№ п/п	Наименование функционально-планировочного элемента	Наличие элемента		Выявленные нарушения и замечания		Работы по адаптации объектов		
		есть/нет	№ на плане	№ фото	Содержание	Значимость для инвалидов (категория)	Содержание	Виды работ
6.1	Визуальные средства	есть			Нарушений не выявлено, замечаний нет			
6.2	Акустические средства	есть			Нарушений не выявлено, замечаний нет			
6.3	Тактильные средства	нет				С	Приобретение тактильной продукции	
	ОБЩИЕ требования к зоне				Системы средств информации и сигнализации об опасности, размещаемые в помещениях (кроме помещений с мокрыми процессами), предназначенных для пребывания всех категорий инвалидов и на путях их движения, должны быть комплексными и предусматривать визуальную, звуковую и тактильную информацию с указанием направления движения и мест получения услуги. Они должны соответствовать			

				<p>требованиям ГОСТ Р 51671, ГОСТ Р 51264, а также учитывать требования СП 1.13130. Применяемые средства информации (в том числе знаки и символы) должны быть идентичными в пределах здания или комплекса зданий и сооружений, размещаемых в одном районе, в пределах предприятия, транспортного маршрута и т.п. и соответствовать знакам, установленным действующими нормативными документами по стандартизации.</p>			
--	--	--	--	---	--	--	--

II Заключение по зоне:

Наименование структурно-функциональной зоны	Состояние доступности* (к пункту 3.4 Акта обследования ОСИ)	Приложение		Рекомендации по адаптации (вид работы)** к пункту 4.1 Акта обследования ОСИ
		№ на плане	№ фото	
Системы информации на объекте	ДП-И (К,О,Г)	-	-	

* указывается: **ДП-В** - доступно полностью всем; **ДП-И** (К, О, С, Г, У) – доступно полностью избирательно (указать категории инвалидов); **ДЧ-В** - доступно частично всем; **ДЧ-И** (К, О, С, Г, У) – доступно частично избирательно (указать категории инвалидов); **ДУ** - доступно условно, **ВНД** - недоступно

**указывается один из вариантов: не нуждается; ремонт (текущий, капитальный); индивидуальное решение с ТСР; технические решения невозможны – организация альтернативной формы обслуживания

Комментарий к заключению: на объекте есть звуковая система оповещения о пожаре и др. чрезвычайных ситуациях

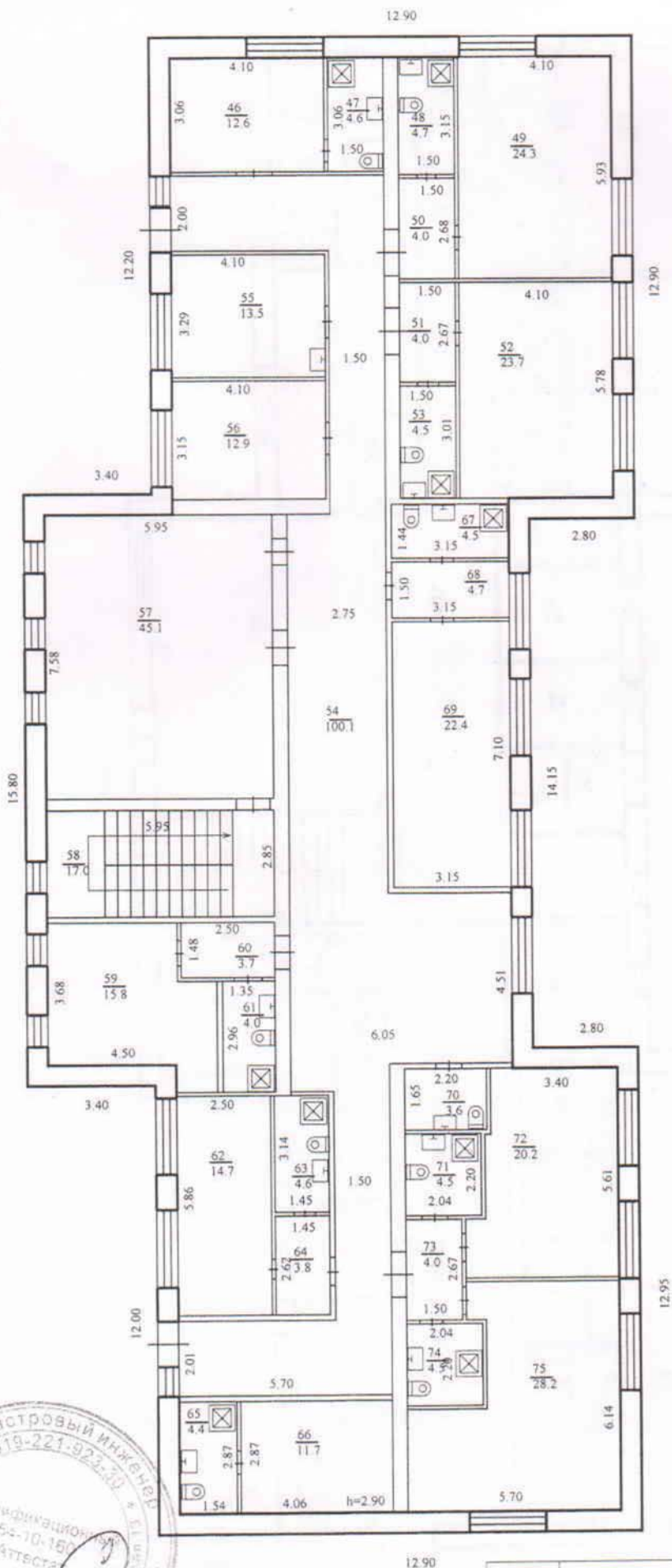


+

ПЛАН ОБЪЕКТА

**На дом-интернат интенсивного ухода (милосердия)
по адресу: НСО, Баганский район, п.Водино
ул. Школьная 2а**

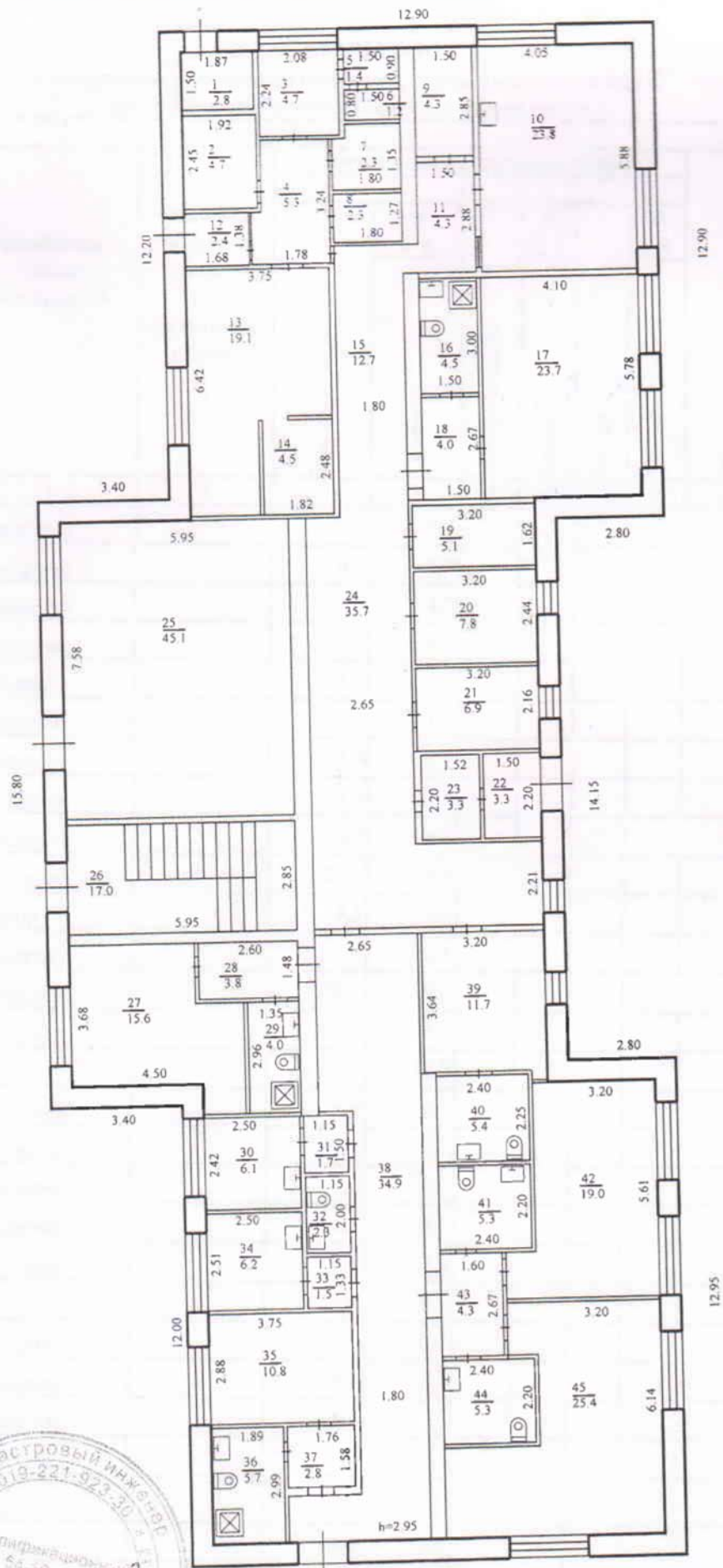
Баган 2020



По состоянию на 25.05.2018г. _____ хад. инженер Тункевич Е.Д.

МП

РОССИЯ	ПОЭТАЖНЫЙ ПЛАН		Лист № 2
Литер А	улица Школьная № 2а		Листов 2 Масштаб 1:200
	город (пос.) п.Водино административный район Баганский субъект Российской Федерации Новосибирская область		
Дата 25.05.2018г.	Исполнитель	Фамилия И.О.	Подпись
	Кап. инженер	Тункевич Е.Д.	



По состоянию на 25.05.2018г.

кад инженер Тункевич Е.Д

РОССИЯ		ПОЭТАЖНЫЙ ПЛАН		Лист № 1
Литер	А	улица Школьная	№ 2а	Листов 2
		город (пос.)	п. Водино	Масштаб
		административный район	Баганский	1:200
		субъект Российской Федерации	Новосибирская область	
Дата	Исполнитель	Фамилия И.О.		Подпись
25.05.2018				
	Кад инженер	Тункевич Е.Д		

